

ЕДИНАЯ МЕТОДИКА СОЦИАЛЬНО- ПСИХОЛОГИЧЕСКОГО ТЕСТИРОВАНИЯ (ЕМ СПТ)

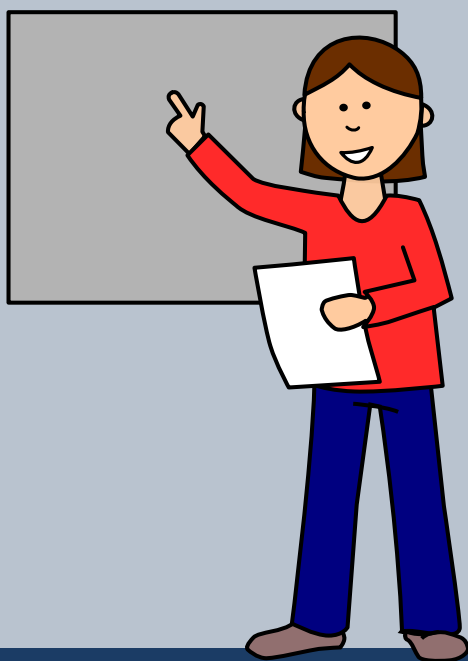
Информация для специалистов и педагогов

В ЧЁМ СМЫСЛ ЕМ СПТ ОБУЧАЮЩИХСЯ?

В основу методики заложен единый комплекс, который разработан МГУ им. М.В. Ломоносова. Правообладатель ЕМ СПТ Министерство Просвещения РФ. ЕМ СПТ не может быть использовано для формулировки заключения о наркотической или иной зависимости респондента.



КАКИЕ МЕРОПРИЯТИЯ ДОЛЖНЫ БЫТЬ ПРОВЕДЕНЫ ПОСЛЕ ЕМ СПТ ?



1. Мотивирование обучающихся на саморазвитие и самоисследование.
2. Выявление "факторов риска" провоцирующих вовлечение в зависимое поведение, а также "факторов защиты" профилактика социальных рисков.
3. Осуществление психолого-педагогической помощи, а также коррекционной работы.
4. Своевременная и комплексная организация информационно-просветительной деятельности для обучающихся.

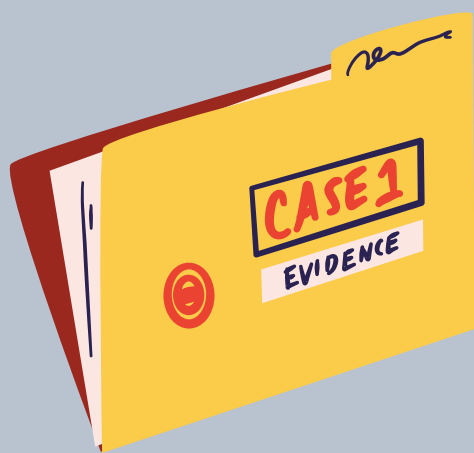
КАК ПОЛУЧИТЬ ИНФОРМИРОВАННОЕ ДОБРОВОЛЬНОЕ СОГЛАСИЕ РОДИТЕЛЯ НА ПРОВЕДЕНИЕ ЕМ СПТ?

1. Провести мотивационное родительское собрание, где раскрыть проблему.
2. Перейти к формулированию мер защиты от нарастающих угроз.
3. Разъяснить безопасность процедуры ЕМ СПТ для семьи и дальнейшее использование полученных результатов.
4. Информировать, что без сотрудничества с родителями решение профилактических задач значительно затруднено.

Сотрудничество школы и семьи – обязательное условие успеха профилактической работы.



ЕМ СПТ, КАК ИНСТРУМЕНТ ПЕРВИЧНОЙ ПРОФИЛАКТИКИ



ЕМ СПТ является инструментом первичной профилактики. Реализация тестирования позволяет на ранней стадии выявить группы несовершеннолетних попавших в трудную жизненную ситуацию и как результат – обеспечить социальную и психологическую защиту детей и подростков, снизить количество дезадаптированных обучающихся и детей склонных к девиантным формам поведения.

ГБУ СО "ЦППМСП "ЛАДО"
+7 (34350) 5-77-87 ПОЛЕВСКОЙ
УЛ. ЧЕРЕМУШКИ, 24
922 100-58-82 ЕКАТЕРИНБУРГ
УЛ. МАШИНОСТРОИТЕЛЕЙ, 8

